

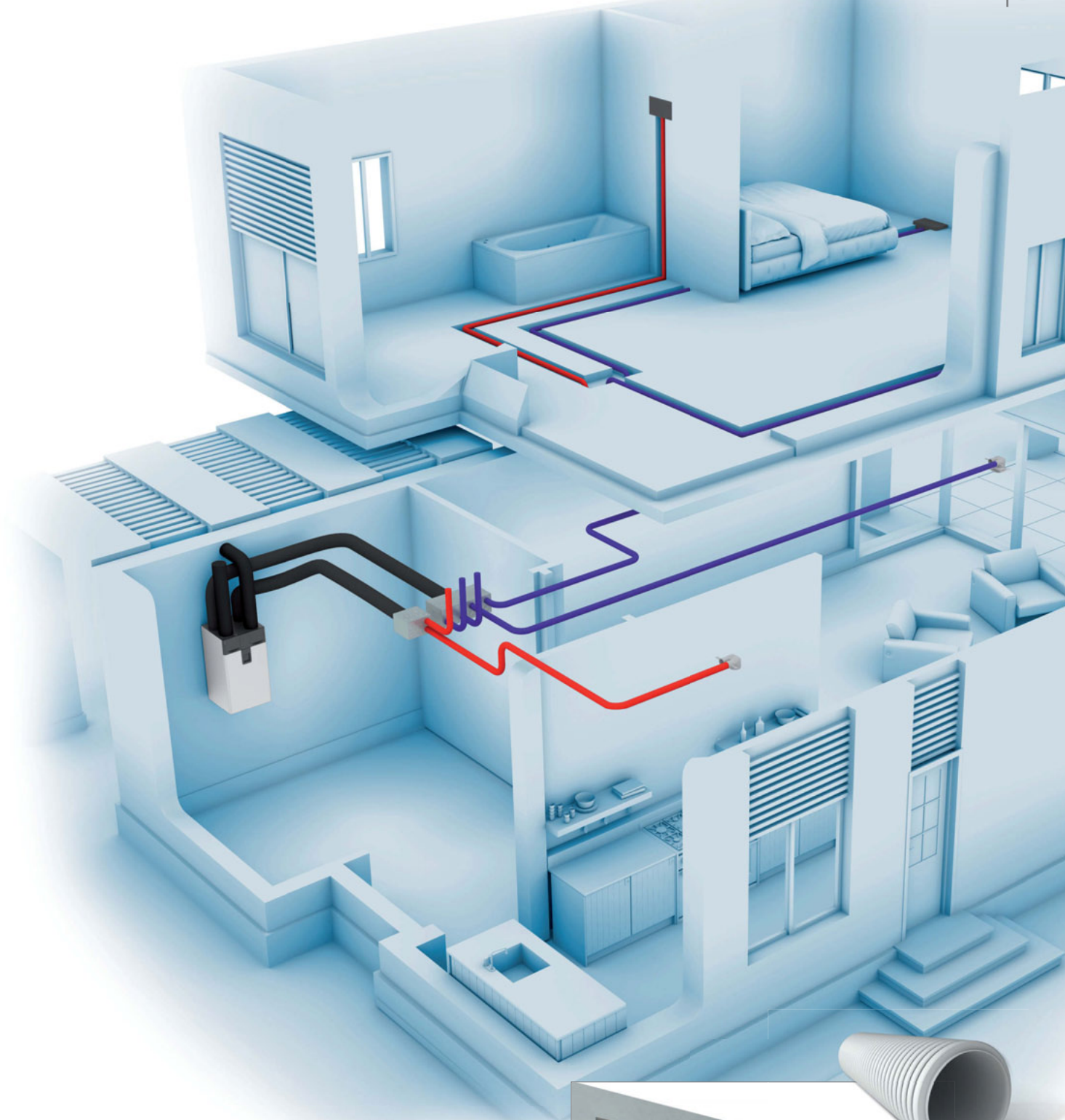


# Optiflex

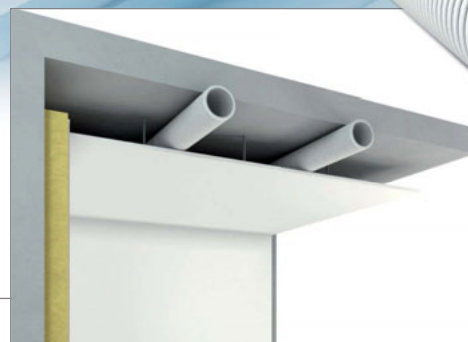
Sistema  
di distribuzione aria

# Optiflex,

# il sistema di distribuzione rapido



**Optiflex** è adatto ad ogni esigenza di posa, sia per le nuove realizzazioni che in caso di rinnovo.



Controsoffitto

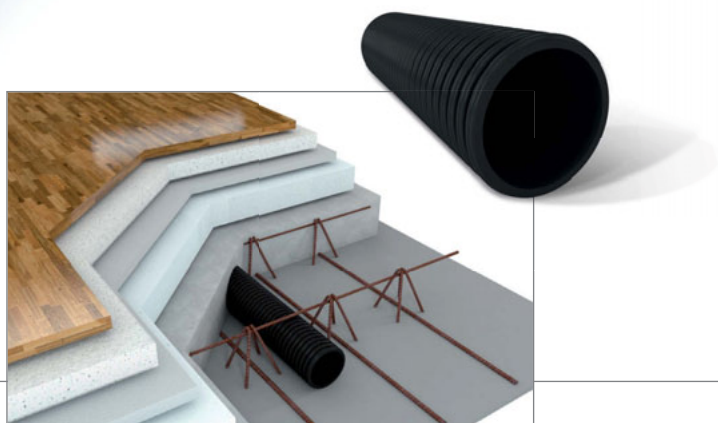
# do e sicuro



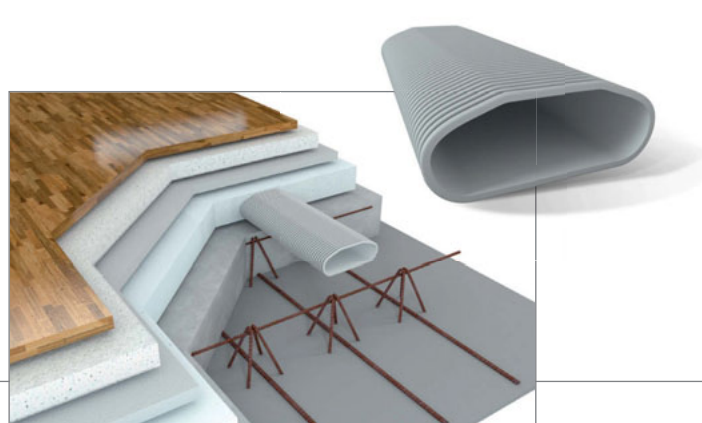
Con l'evoluzione delle normative tecniche e l'ottimizzazione della tenuta all'aria degli alloggi, la ventilazione è diventata fondamentale per garantire la conservazione dell'edificio e la salute degli occupanti.

**Per questo Aides ha sviluppato Optiflex, un nuovo sistema di distribuzione specificamente dedicato alle esigenze moderne composto da condotti circolari e ovali, da raccordi ed accessori innovativi che garantisce igiene e qualità dell'aria, performance energetiche, comfort acustico e termico.**

Optiflex , abbinato ad una ventilazione a doppio flusso, costituisce oggi **la migliore soluzione disponibile sul mercato per garantire al contempo qualità dell'aria interna e efficienza energetica e comfort.**



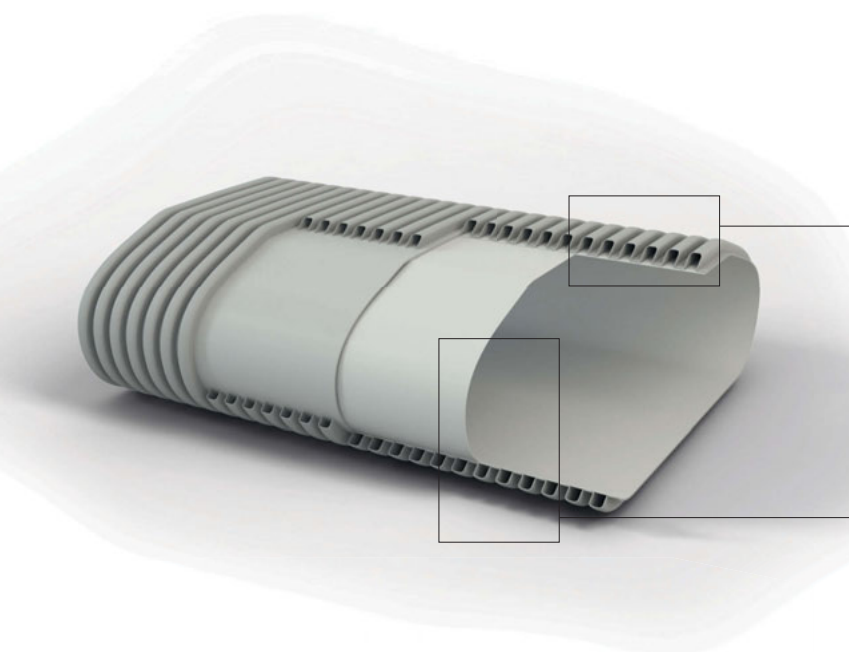
Lastra



Malta

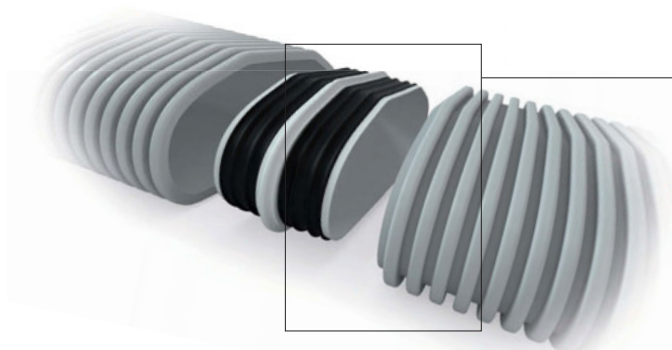
# Optiflex,

# soluzioni flessibili di rapida ins



## Con Optiflex l'impianto è fatto per durare

- **Resistenti:** i diversi strati consentono di migliorare notevolmente la tenuta allo schiacciamento.
- **Performanti:** l'interno, perfettamente liscio, garantisce ridotte perdite di carico. Inoltre il trattamento antistatico impedisce il deposito di polveri e assicura prestazioni resistenti nel tempo.



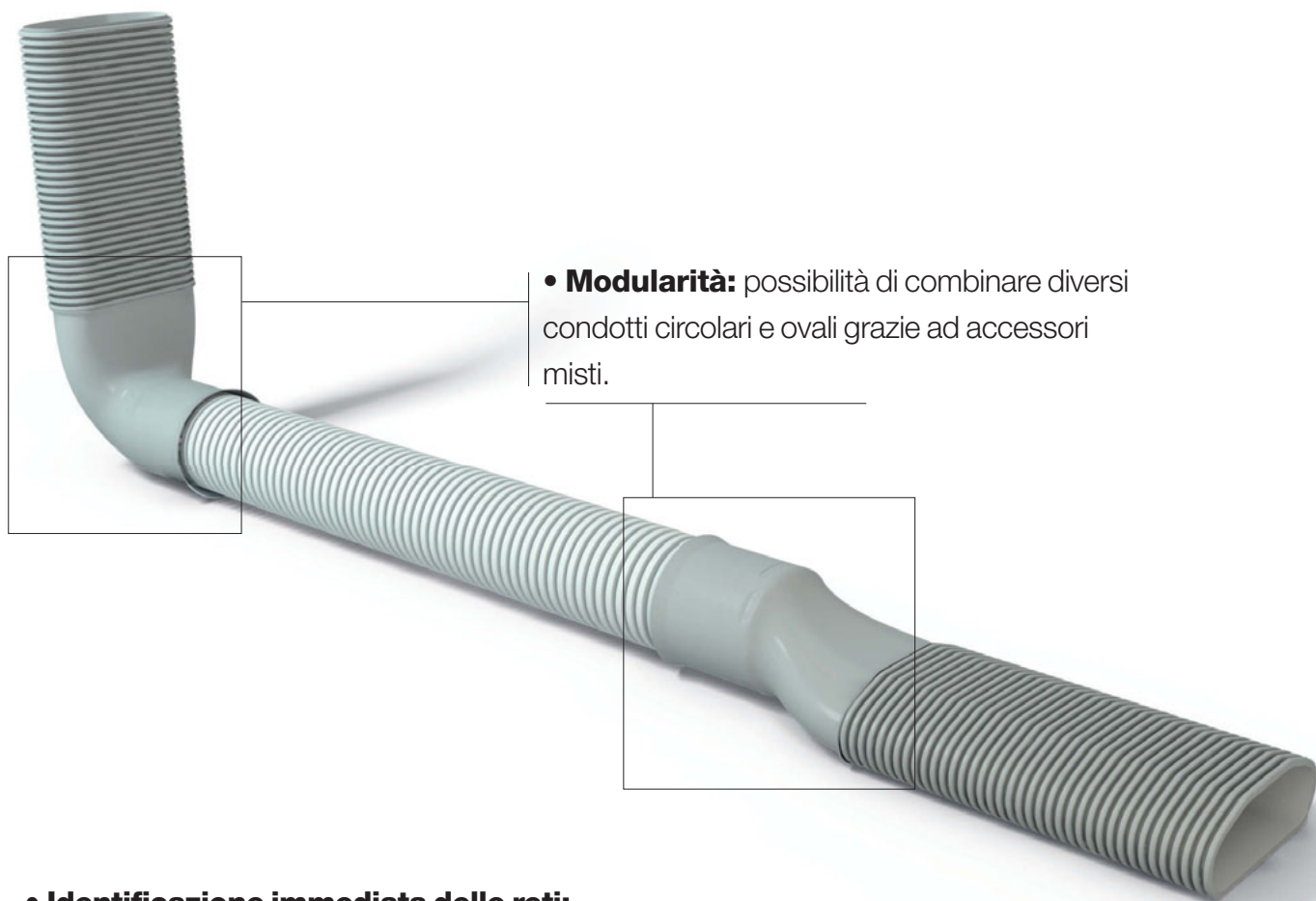
## Con Optiflex i tempi di installazione sono ottimizzati

- **Sistema "1 click" ultra rapido**



- **Flessibilità:** condotti con ridotto raggio di curvatura

# stallazione



• **Modularità:** possibilità di combinare diversi condotti circolari e ovali grazie ad accessori misti.

## • Identificazione immediata delle reti:

BIANCO :  
condotto circolare  
antibatterico



NERO :  
condotto circolare  
antistatico

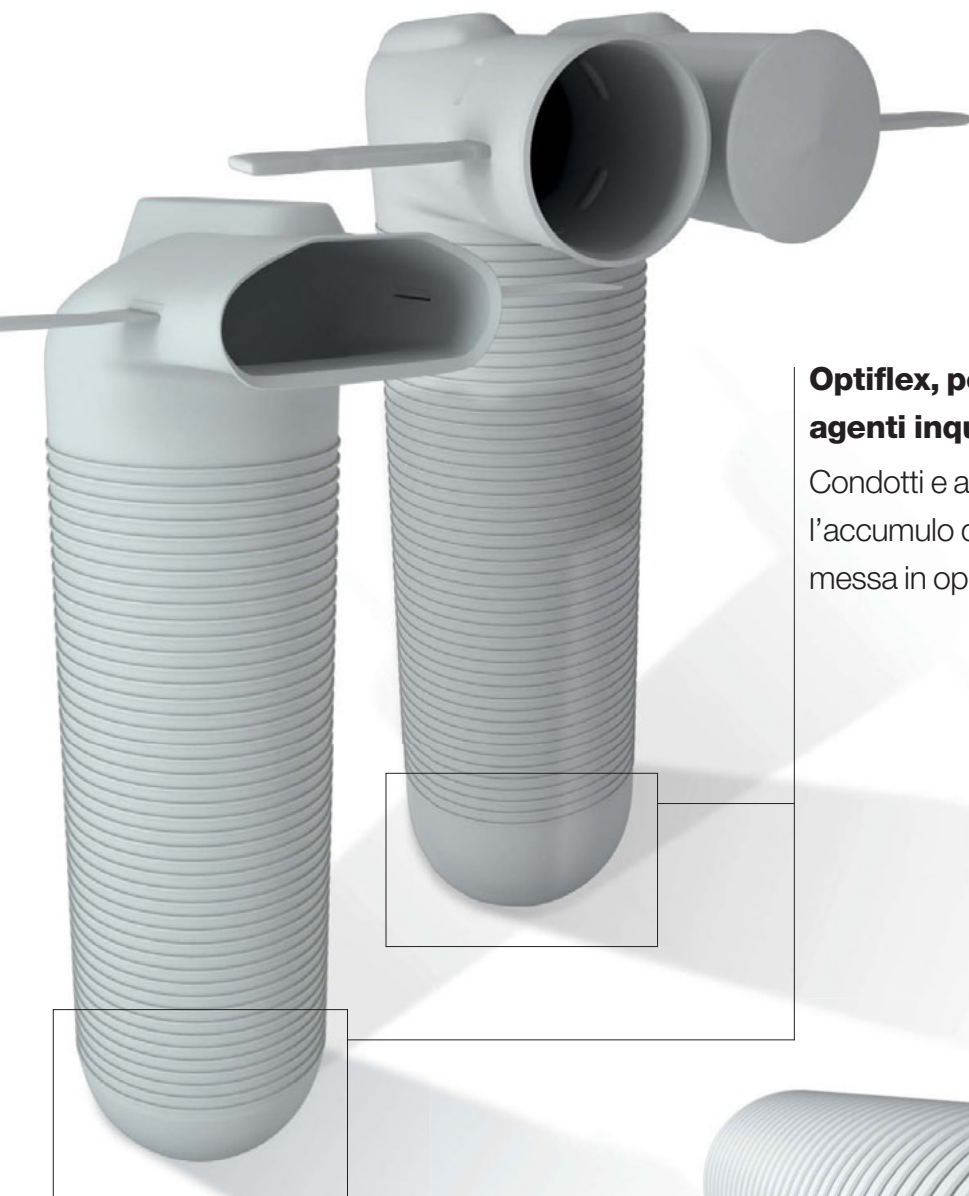


BIANCO :  
condotto ovale  
antibatterico



# Optiflex,

per rispondere alle esigenze di qualità dell'aria interna

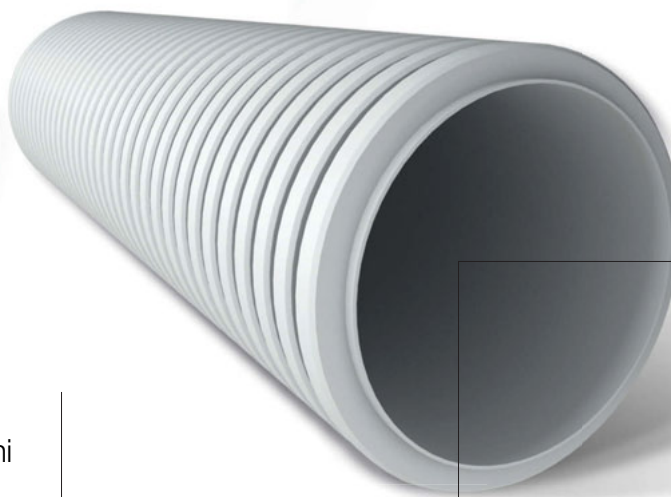


## **Optiflex, per proteggere la rete dagli agenti inquinanti.**

Condotti e accessori sono protetti per evitare l'accumulo di polveri durante le fasi della messa in opera.

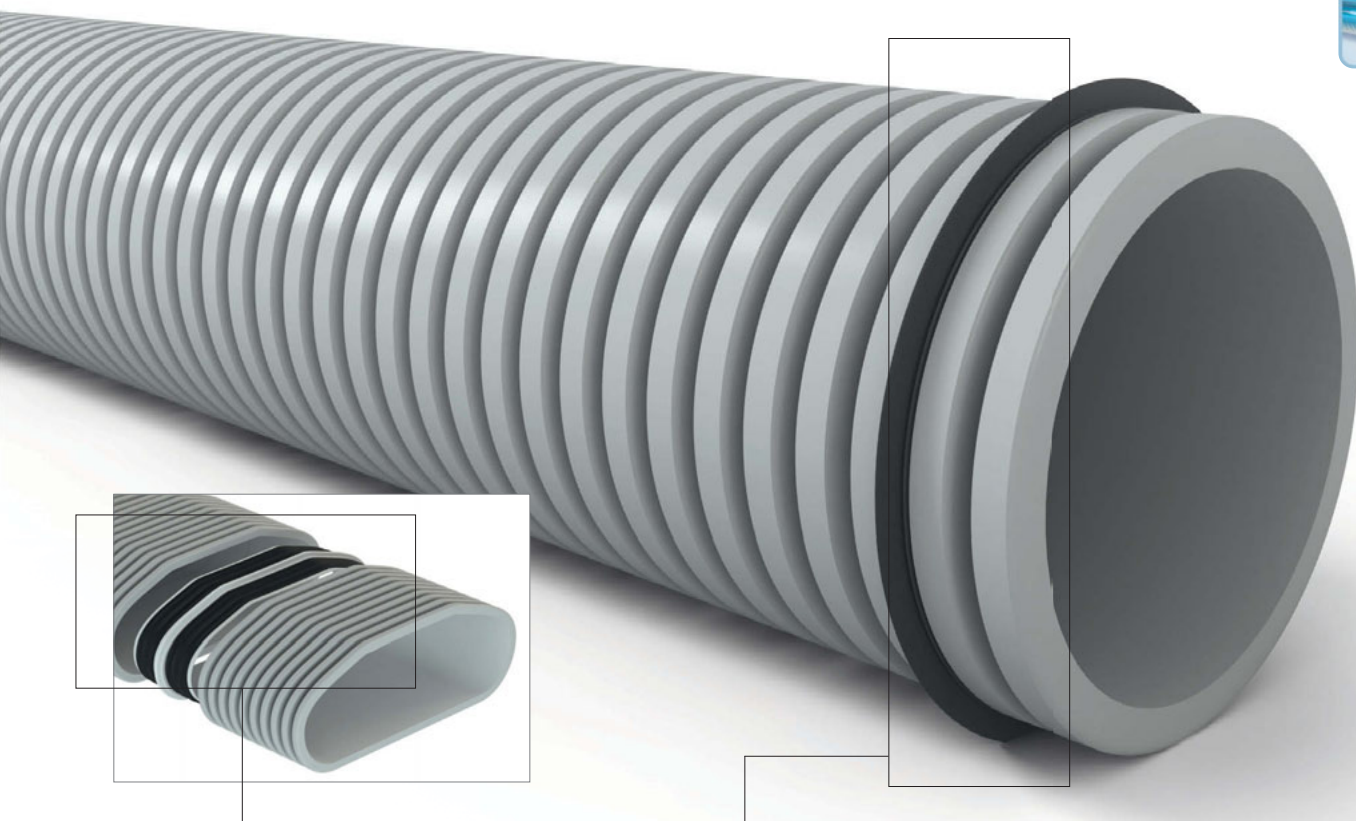
## **Realizzati in PEHD e senza PVC, i condotti non rilasciano nessun COV (Componente Organico Volatile).**

Inoltre possiedono proprietà antistatiche ed antibatteriche grazie al trattamento agli ioni di argento che limitano lo sviluppo dei batteri all'interno della rete.



# Optiflex,

# per guadagnare in performance

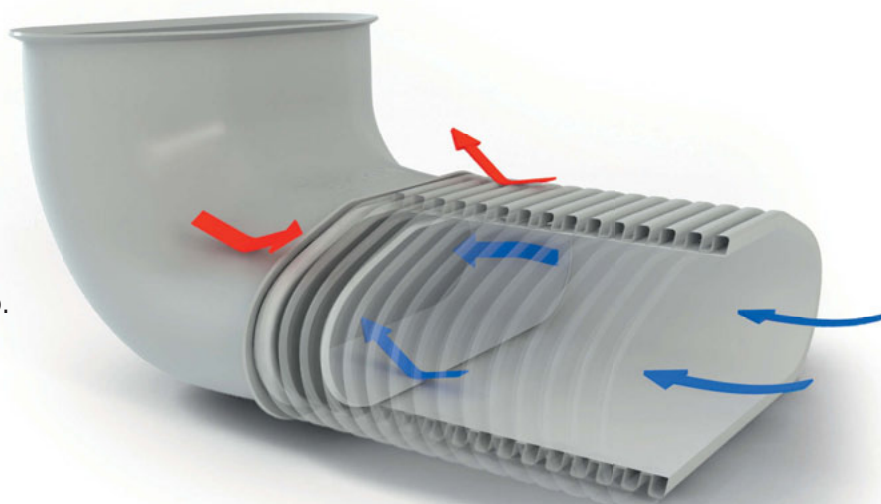


## **Optiflex è a tenuta perfetta:**

Il sistema di distribuzione è studiato per ridurre le dispersioni e migliorare l'efficienza dell'intero sistema. La rete garantisce livelli di tenuta in classe B secondo le norme EN 12237.

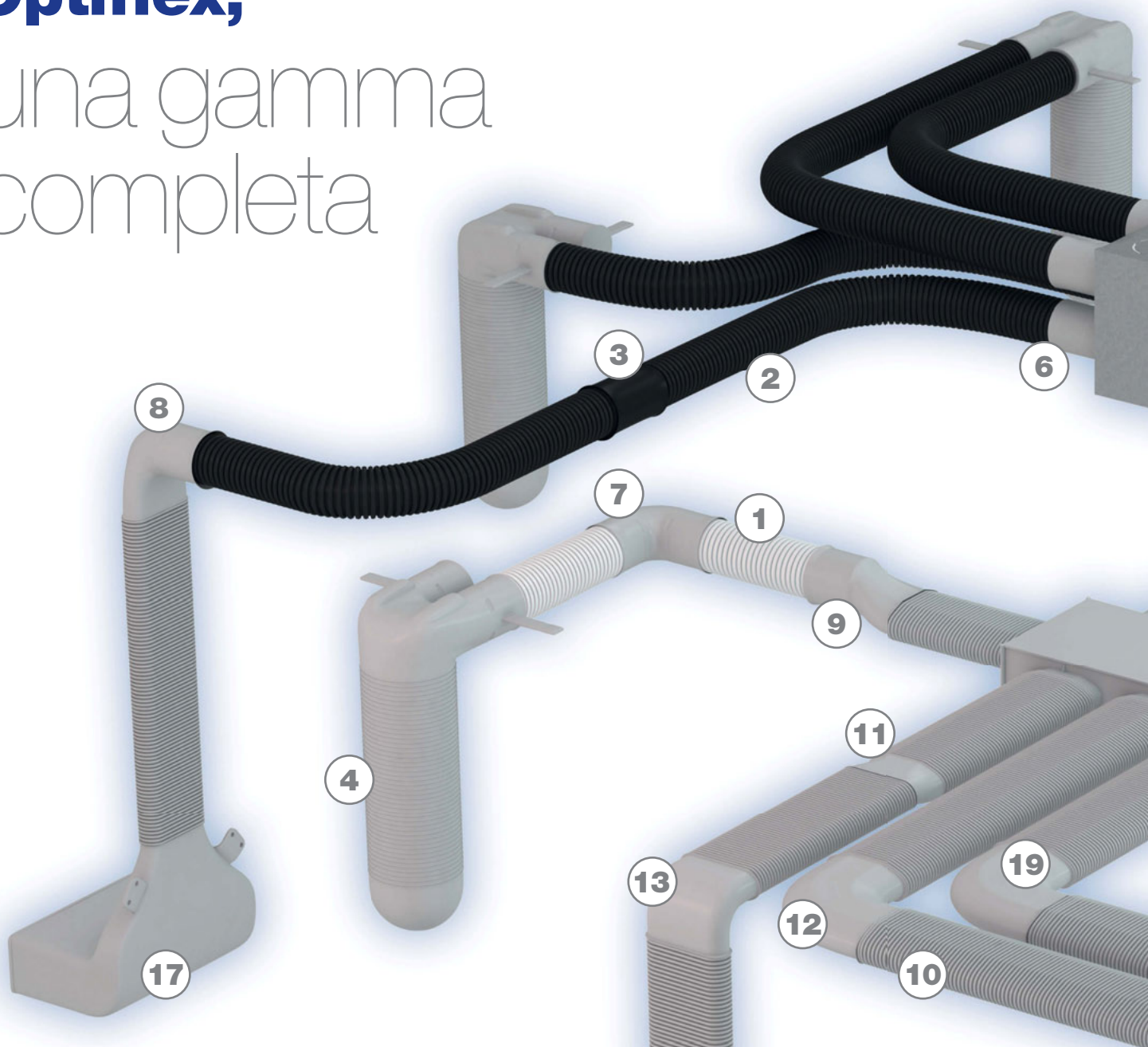
## **Optiflex gestisce elevate prestazioni:**

Associato con i sistemi di recupero calore a doppio flusso vengono garantiti elevati livelli di efficienza energetica con conseguente contenimento dei costi di gestione ed elevati livelli di comfort acustico e termico.



# Optiflex,

una gamma completa



## Rete circolare

Solo 8 articoli per una rete completa.



Condotto antibatterico



Condotto antistatico



Raccordo



Manichetta 90° per 2 condotti bocchetta D125



Plenum ripartitore



Raccordo per plenum



Curva 90°



Guarnizione

## Accessori misti



Curva verticale 90°



Raccordo misto



## Rete ovale

Una gamma complementare che si integra anche negli spazi più piccoli.



Condotto antibatterico



Raccordo di rovesciamento



Curva orizzontale 90°



Curva verticale 90°



Manichetta 90° per bocchetta D125 1 attacco



Manichetta 90° per 2 condotti e 1 attacco



Manichetta piana attacco D125



Manichetta 90° per griglia rettangolare



Plenum PE



Raccordo a tenuta

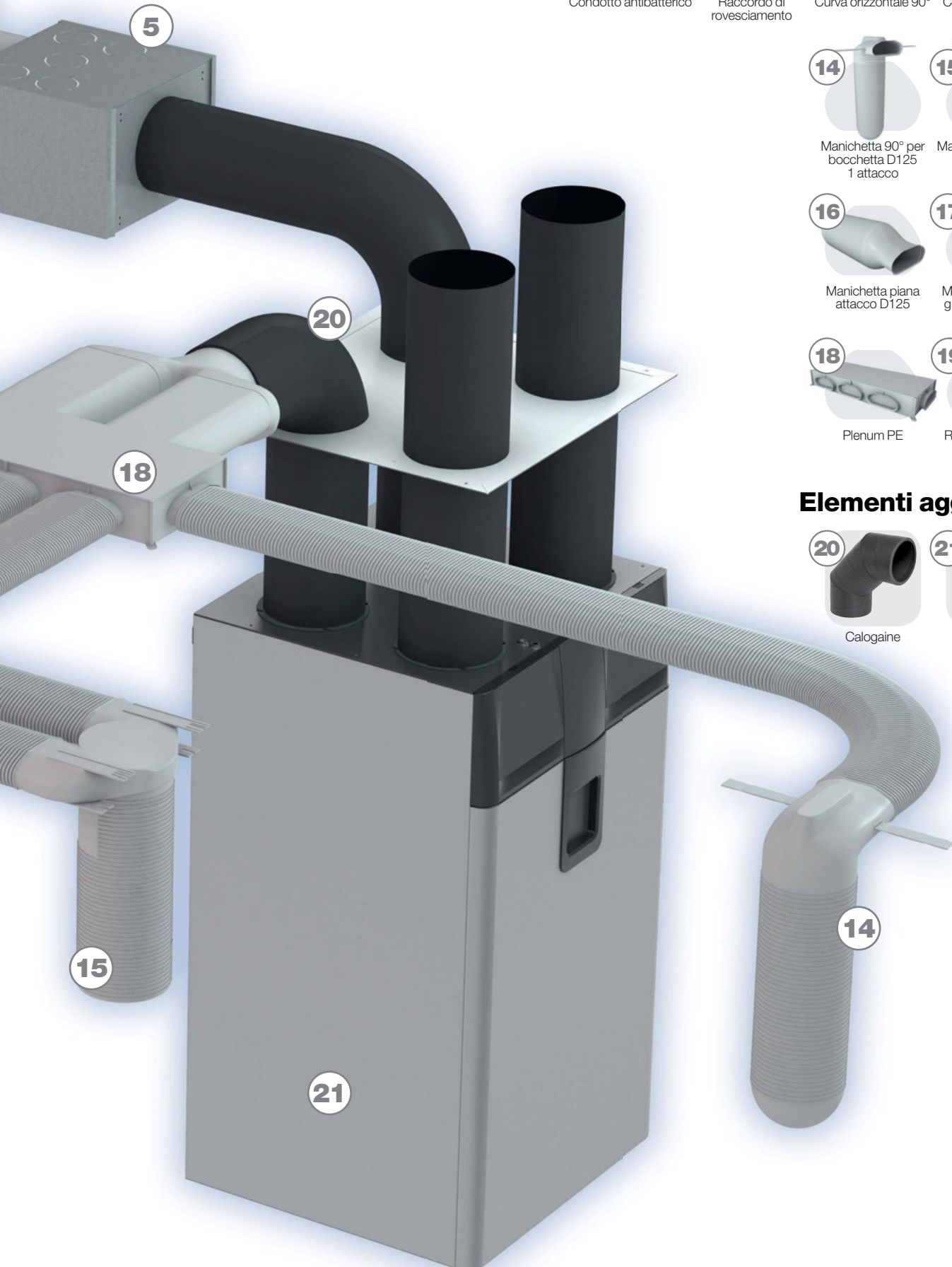
## Elementi aggiuntivi



Calogaine



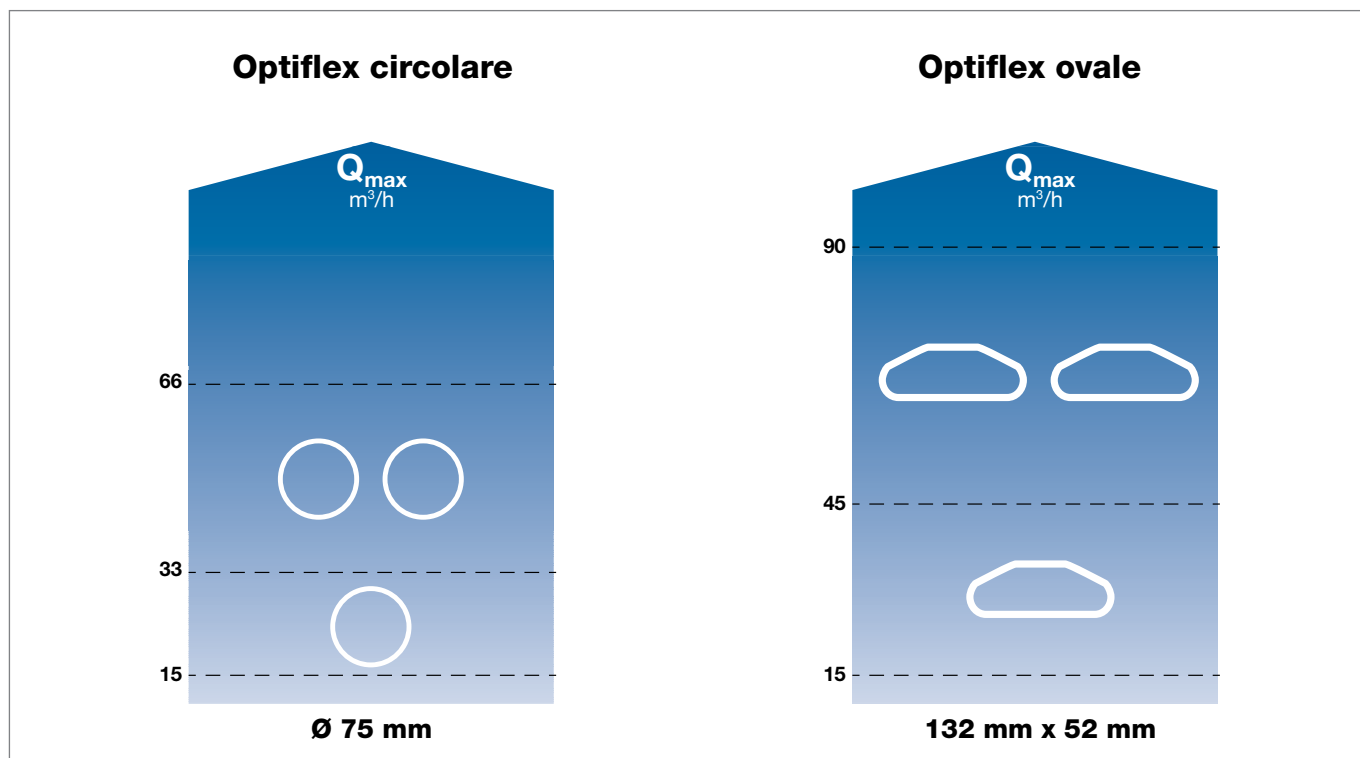
Dee Fly Cube 300 e 370



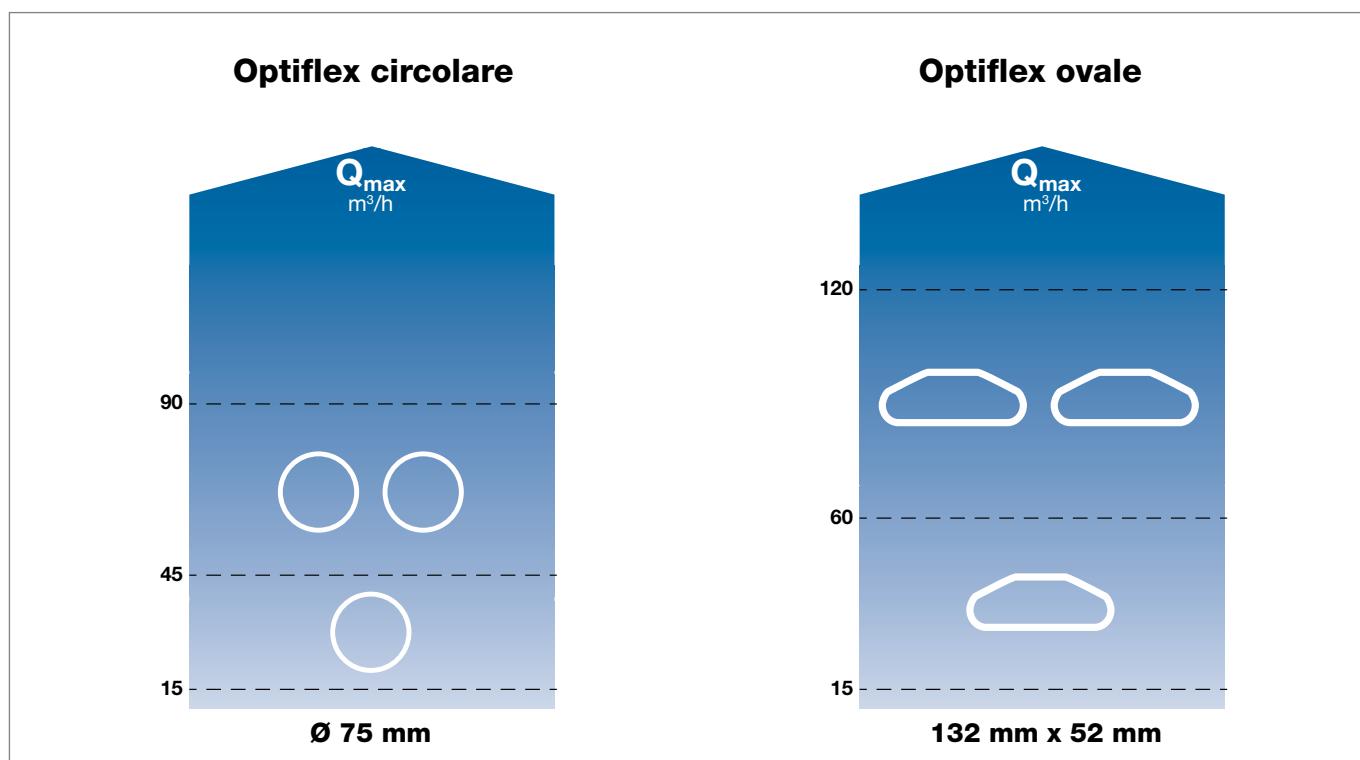
# Optiflex,

## Guida alla scelta.

**Velocità dell'aria nel condotto  $\leq 3$  m/s (DIN 1946-6)**



**Velocità dell'aria nel condotto  $\leq 4$  m/s (DTU 68.3)**



Aldes raccomanda di montare le reti di ventilazione in volumi riscaldati per evitare la dispersione termica e la condensa. Le sezioni di rete installate in volumi non riscaldati devono essere isolate termicamente.

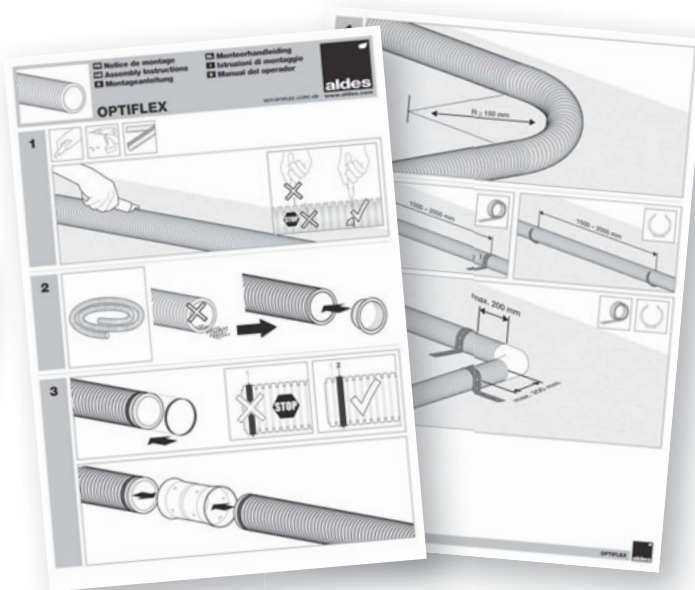
# Supporti disponibili per la scelta



Tutte le caratteristiche tecniche dei componenti della gamma sono descritte nella **documentazione tecnica**.

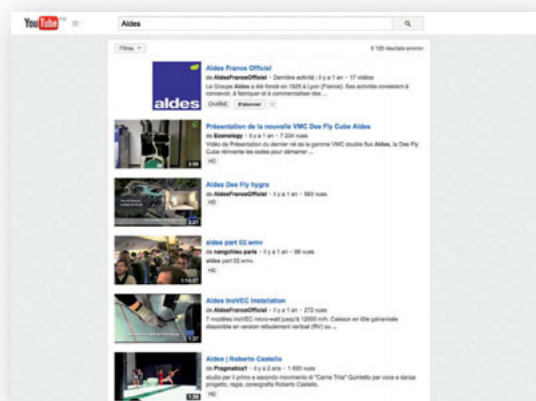


**Le certificazioni**



**Istruzioni di montaggio**

Il film Optiflex disponibile su



**aldes.it**

