



Addolcitori Softeners

OASI cabinato - *OASI cabin cruisers*

4

OASI doppio corpo - *OASI double body*

5

IDROS - IDROS CAB

6

SANIDEPUR igienizzante e rivitalizzante per addolcitori

8

SANIDEPUR sanitizing and revitalizing for water softeners



OASI - CABINATO

ADDOLCITORI AUTOMATICI ELETTRONICI CON RIGENERAZIONE VOLUMETRICA PROPORZIONALE IN CONTRO-CORRENTE

AUTOMATIC WATER SOFTENERS WITH ELECTRONIC REGENERATION VOLUMETRIC PROPORTIONAL COUNTER-CURRENT



- Nuovo display in italiano
- Design innovativo e molto compatto
- Rigenerazione in contro-corrente proporzionale
- Economia di acqua e sale fino al 50%
- Mantiene i dati di programmazione in caso di mancanza di corrente elettrica
- Controllo permanente dei parametri di funzionamento
- Flessibili in acciaio INOX inclusi

- *New Italian Display*
- *Innovative design and very compact*
- *Regeneration in counter-current proportional*
- *Economics of salt and water by up to 50 %*
- *Keeps the programming data in the event of lack of electrical current*
- *Continuous monitoring of operating parameters*
- *Flexible stainless steel included*

CARATTERISTICHE TECNICHE

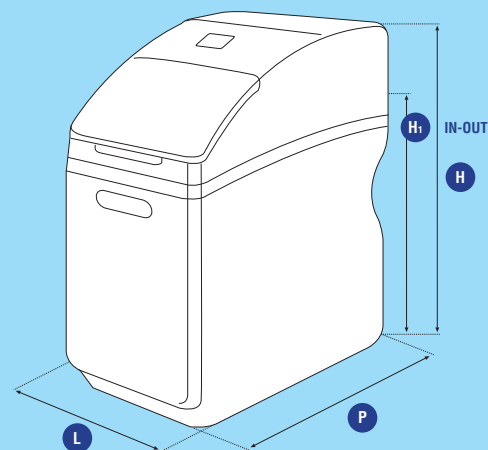
Pressione in ingresso:
min. 1,4 max 6
Alimentazione elettrica:
220-12V
Temperatura massima:
35 °C

N.B.: È obbligatorio inserire nell'impianto un filtro a 150 µ e rubinetti di prelievo acqua prima e dopo la macchina

TECHINCAL FEATURES

Inlet pressure:
min . 1.4 max 6
Power supply:
220-12V
Maximum temperature:
35 °C

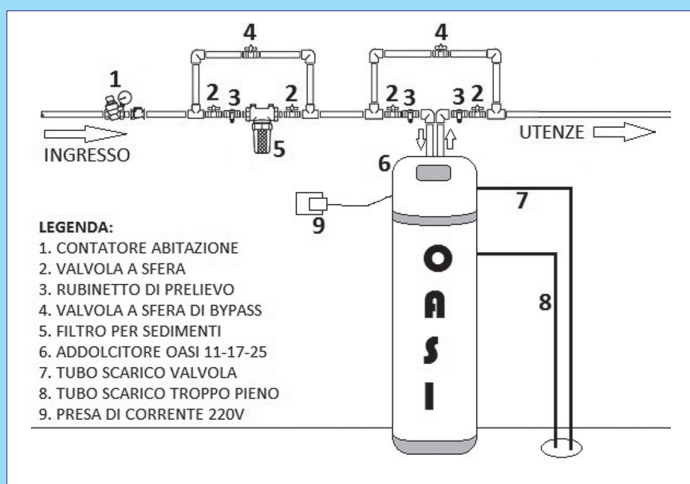
NB : You must enter a filter in the system to 150 µ and taps water tap before and after the machine



Codice Code	Modello Model	Attacchi Connect	Contenuto resina Resin content (lt)	Portata nominale Rated flow (lt/h)	Portata breve di punta Capacity short peak (lt/h)	Capacità di scambio Capacity exchange M³ x °F	Consumo sale Salt consumption (kg)	Dimensioni Dimensions (mm)				Prezzo Price
								H _i	H	L	P	
CBOS11	OASI 11	¾"	14	1000	1400	77	1,2	500	615	325	525*	
CBOS17	OASI 17	¾"	20	1800	2200	110	1,8	955	1070	325	525*	
CBOS25	OASI 25	¾"	31	2000	2800	170	2,9	955	1070	325	525*	

* + 80 mm con BY-PASS inserito
+ 80 mm with BY-PASS inserted

SCHEMA DI INSTALLAZIONE - INSTALLATION DIAGRAM



BY-PASS IN DOTAZIONE AGLI ADDOLCITORI OASI CABINATI

BY- PASS SUPPLIED TO SOFTENERS OASI CABIN



OASI - DOPPIO CORPO

ADDOLCITORI AUTOMATICI ELETTRONICI CON RIGENERAZIONE VOLUMETRICA PROPORZIONALE IN CONTRO-CORRENTE

AUTOMATIC WATER SOFTENERS WITH ELECTRONIC REGENERATION VOLUMETRIC PROPORTIONAL COUNTER-CURRENT



CARATTERISTICHE TECNICHE

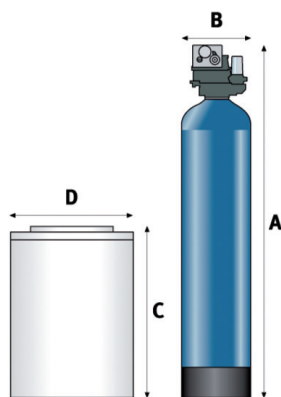
Pressione in ingresso: min. 1,4 max 6
Alimentazione elettrica: 220-12V
Temperatura massima: 35 °C

N.B.: È obbligatorio inserire nell'impianto un filtro a 150 µ e rubinetti di prelievo acqua prima e dopo la macchina

TECHINICAL FEATURES

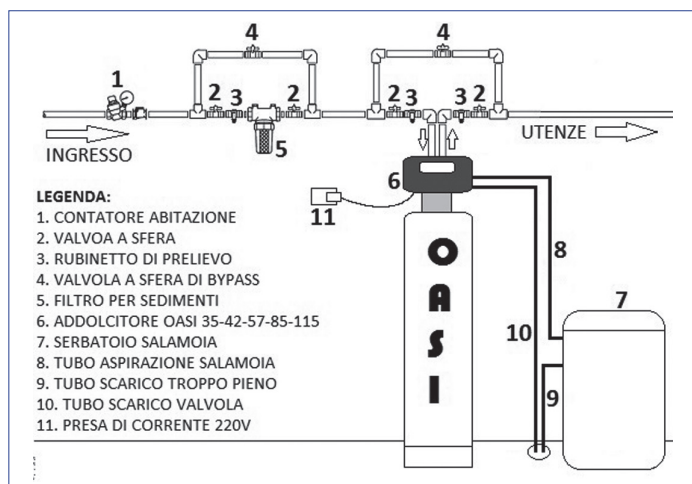
Inlet pressure: min . 1.4 max 6
Power supply: 220-12V
Maximum temperature: 35 °C

NB : You must enter a filter in the system to 60 µ and taps water tap before and after the machine



Codice Code	Modello Model	Attacchi Connect	Contenuto resina Resin content (lt)	Portata nominale Rated flow (lt/h)	Portata breve di punta Capacity short peak (lt/h)	Capacità di scambio Capacity exchange M³ x °F	Consumosale Salt consumption (kg)	Dimensioni Dimensions (mm)				Prezzo Price
								A	B	C	D	
DCOS35	OASI 35	1"	35	2400	3000	210	4,0	1530	415	750	530	
DCOS42	OASI 42	1"	42	2800	3200	252	5,0	1490	415	750	530	
DCOS57	OASI 57	1"	57	3000	3600	342	6,0	1490	415	1000	530	
DCOS85	OASI 85	1"	85	3500	4200	510	9,0	1550	415	1000	530	
DCOS115	OASI 115	1"	115	4000	4800	690	12,0	1830	415	1350	730	

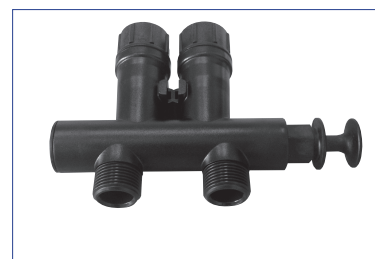
SCHEMA DI INSTALLAZIONE - INSTALLATION DIAGRAM



"Altezza A" e "diametro B" si riferiscono all'addolcitore
"Altezza C" e "diametro D" si riferiscono al tino salamoia

"Height A" and "B diameter" refer softener
"High C" and "diameter D" refer to the brine tank

BY-PASS IN DOTAZIONE AGLI
ADDOLCITORI OASI DOPPIO CORPO
BY- PASS SUPPLIED TO SOFTENERS
OASI DOUBLE BODY



IDROS

ADDOLCITORI AUTOMATICI ELETTRONICI CON PROGRAMMAZIONE A TEMPO, VOLUME, CABINATI E DOPPIO CORPO

AUTOMATIC WATER SOFTENERS WITH ELECTRONIC PROGRAMMING TIME, VOLUME, CABIN CRUISERS AND DOUBLE BODY

CONDIZIONI DI ESERCIZIO

Massima pressione: 6 BAR
 Minima pressione: 2 BAR
 Massima temperatura: 35° C
 Massima concentrazione ferro: 0,1ppm
 Massima contenuto cloro libero: 0,5ppm

WORKING CONDITIONS

Maximum pressure: 6 BAR
 Minimum pressure: 2 BAR
 Maximum temperature: 35° C
 Maximum iron concentration: 0.1ppm
 Maximum content of free chlorine: 0.5ppm

CARATTERISTICHE TECNICHE

Materiali atossici
 Valvole di controllo NORYL - elettronica digitale con programmazione a tempo/volume fino a 30 lt RUNXIN, dal 50 lt CLACK
 Bombola: polietilene rinforzato in fibra di vetro
 Tino salamoia: polietilene alimentare

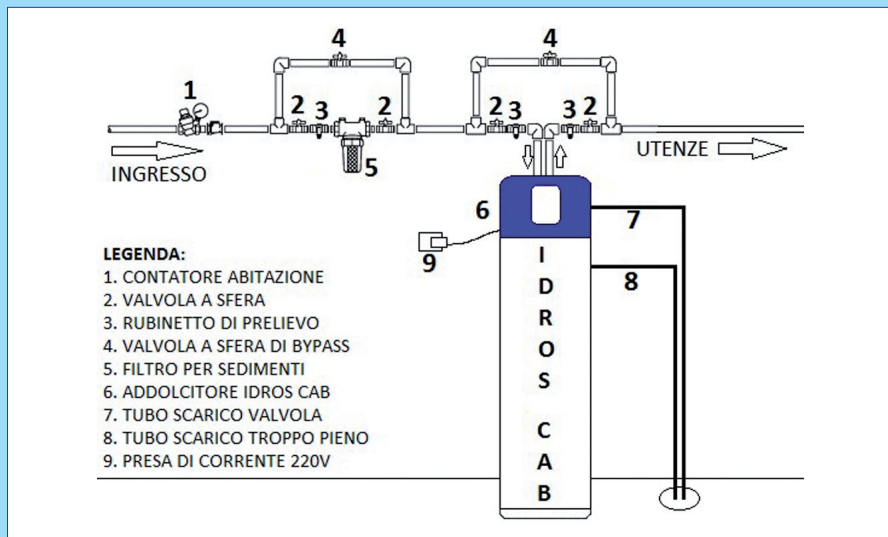
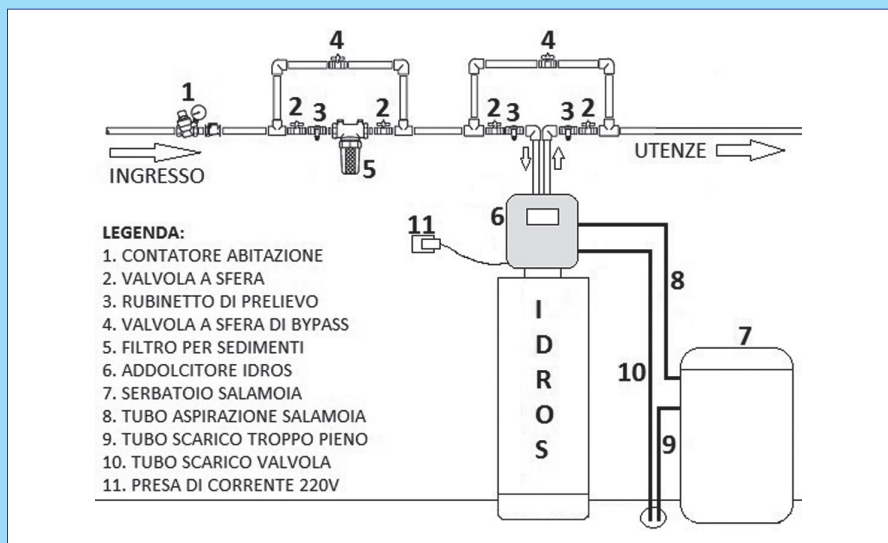
TECHNICAL FEATURES

Non-toxic materials
 Control Valves NORYL - Digital electronic programming time/volume up to 30 lt RUNXIN, from 50 lt CLACK
 Cylinder: polyethylene fiber reinforced glass
 Brine tank: feed polyethylene

N.B.: È obbligatorio inserire nell'impianto un filtro a 150 µ e rubinetti di prelievo acqua prima e dopo la macchina

NB : You must enter a filter in the system to 150 µ and taps water tap before and after the machine

SCHEMI DI INSTALLAZIONE - INSTALLATION DIAGRAM



IDROS AV - DOPPIO CORPO A VOLUME - TEMPO

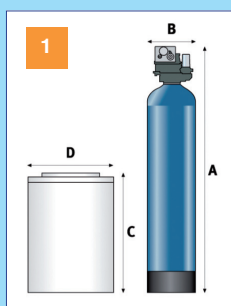
Codice Code	Modello Model	Bombola in pollici Cylinder in inches	Attacco valvola Valve attack	Portata nominale Rated flow (lt/h)	Portata breve di punta Capacity short peak (lt/h)	Capacità di scambio Capacity exchange M ³ x °F	Consumo sale Salt consumption (kg)	Dimensioni Dimensions (mm)				Prezzo Price
								A	B	C	D	
IDV00.002	IDROS 15 AV	8 x 35 - 2"	¾"	1.100	1.500	83	2,25	1045	215	890	340	
IDV00.003	IDROS 30 AV	9 x 35 - 2"	¾"	1.900	2.300	154	4,50	1045	242	890	340	
IDV00.004	IDROS 50 AV	12 x 52 - 2"	1"	3.200	4.100	275	7,50	1588	315	750	530	
IDV00.005	IDROS 65 AV	12 x 52 - 2"	1"	4.000	4.900	356	9,75	1588	315	750	530	
IDV00.006	IDROS 80 AV	13 x 54 - 2"	1"	4.800	6.000	440	12	1648	349	1000	530	
IDV00.007	IDROS 100 AV	14 x 65 - 2"	1" ¼	5.900	6.800	550	16,80	1924	375	1000	530	
IDV00.008	IDROS 120 AV	14 x 65 - 2"	1" ¼	6.800	7.700	660	18	1924	375	1000	530	
IDV00.015	IDROS 150 AV	16 x 65 - 2"	1" ¼	7.200	7.700	825	22,5	1956	420	1350	730	
IDV00.009	IDROS 150 AV	16 x 65 - 4"	1" ½	8.400	10.200	825	22,5	1956	420	1350	730	
IDV00.010	IDROS 175 AV	18 x 65 - 4"	1" ½	10.000	11.000	963	26,30	1972	500	1350	730	
IDV00.011	IDROS 200 AV	18 x 65 - 4"	1" ½	11.200	13.600	1.100	30	1972	500	1350	730	
IDV00.012	IDROS 230 AV	21 x 62 - 4"	1" ½	12.000	13.600	1.265	34,5	1971	565	1350	730	
IDV00.013	IDROS 270 AV	21 x 62 - 4"	1" ½	13.000	14.000	1.485	40	1971	565	970	940	
IDV00.014	IDROS 300 AV	24 x 72 - 4"	2"	19.000	24.000	1.650	45	2168	621	970	940	

1 Le misure A e B si riferiscono all'ingombro dell'addolcitore. Le misure C e D si riferiscono all'ingombro del tino salamoia.
Measures A and B refer pack size of the softener. Measures C and D refer pack size of the brine tank.

IDROS CAB AV - CABINATO A VOLUME - TEMPO

Codice Code	Modello Model	Bombola in pollici Cylinder in inches	Attacco valvola Valve attack	Portata nominale Rated flow (lt/h)	Portata breve di punta Capacity short peak (lt/h)	Capacità di scambio Capacity exchange M ³ x °F	Consumo sale Salt consumption (kg)	Dimensioni Dimensions (mm)			Prezzo Price
								A	B	C	
CABV0.005	IDROS MICRO CAB 5 AV	7 x 13 - 2"	¾"	600	800	27	0,8	520	200	360	
CABV0.001	IDROS CAB 10 AV	8 x 17 - 2"	¾"	900	1.100	45	1,5	650	320	480	
CABV0.002	IDROS CAB 15 AV	8 x 35 - 2"	¾"	1.100	1.500	83	2,25	1120	320	480	
CABV0.003	IDROS CAB 30 AV	9 x 35 - 2"	¾"	1.900	2.300	154	4,50	1120	320	480	

2 Misure ingombro addolcitore cabinato.
Overall dimensions softener cab.

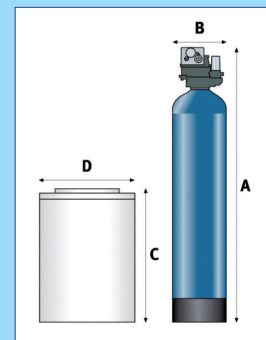


IDROS AT - DOPPIO CORPO A TEMPO

Codice Code	Modello Model	Bombola in pollici Cylinder in inches	Attacco valvola Valve attack	Portata nominale Rated flow (lt/h)	Portata breve di punta Capacity short peak (lt/h)	Capacità di scambio Capacity exchange M ³ x °F	Consumo sale Salt consumption (kg)	Dimensioni Dimensions (mm)				Prezzo Price
								A	B	C	D	
IDT00.004	IDROS 50 AT	12 x 52 - 2"	1"	3.200	4.100	275	7,50	1588	315	750	530	
IDT00.005	IDROS 65 AT	12 x 52 - 2"	1"	4.000	4.900	356	9,75	1588	315	750	530	
IDT00.006	IDROS 80 AT	13 x 54 - 2"	1"	4.800	6.000	440	12	1648	349	1000	530	
IDT00.007	IDROS 100 AT	14 x 65 - 2"	1" 1/4	5.900	6.800	550	16,80	1924	375	1000	530	
IDT00.008	IDROS 120 AT	14 x 65 - 2"	1" 1/4	6.800	7.700	660	18	1924	375	1000	530	
IDT00.015	IDROS 150 AT	16 x 65 - 2"	1" 1/4	7.200	7.700	825	22,5	1956	420	1350	730	
IDT00.009	IDROS 150 AT	16 x 65 - 4"	1" 1/2	8.400	10.200	825	22,5	1956	420	1350	730	
IDT00.010	IDROS 175 AT	18 x 65 - 4"	1" 1/2	10.000	11.000	963	26,30	1972	500	1350	730	
IDT00.011	IDROS 200 AT	18 x 65 - 4"	1" 1/2	11.200	13.600	1.100	30	1972	500	1350	730	
IDT00.012	IDROS 230 AT	21 x 62 - 4"	1" 1/2	12.000	13.600	1.265	34,5	1971	565	1350	730	
IDT00.013	IDROS 270 AT	21 x 62 - 4"	1" 1/2	13.000	14.000	1.485	40	1971	565	970	940	
IDT00.014	IDROS 300 AT	24 x 72 - 4"	2"	19.000	24.000	1.650	45	2168	621	970	940	

Le misure A e B si riferiscono all'ingombro dell'addolcitore.
Le misure C e D si riferiscono all'ingombro del tino salamoia.

Measures A and B refer pack size of the softener.
Measures C and D refer pack size of the brine tank.



SANIDEPUR

SANIDEPUR è un prodotto in buste detergente, igienizzante, rivitalizzante per resine addolcitori. È una miscela salina, unica, formulata per detergere le resine nell'addolcitore da ferro, manganese, limo, particelle metalliche e composti organici che causano inefficienza. Ripristina e mantiene l'efficienza delle resine di tutti gli addolcitori, quindi prolungherà la vita dello stesso. SANIDEPUR è un prodotto non tossico formato da acido citrico ed allume di rocca (igienizzante naturale). La resina è il materiale all'interno della bombola dell'addolcitore che consente il trattamento del calcare.

SANIDEPUR is a product for cleaning bags, disinfectant, revitalizing softener resins. It is a salt mixture, unique, formulated to cleanse the iron nell'addolcitore resins, manganese, silt, metal particles and organic compounds that cause inefficiency. Restores and maintains the efficiency of the resins of all softeners, therefore prolong the life of the same. SANIDEPUR is a non-toxic form of citric acid and alum (natural sanitizer). The resin is the material within the softener tank which allows the limestone treatment.

Codice Code	Modello Model	Box	Prezzo Price
SAN00.001	SANIDEPUR	12 pz	