



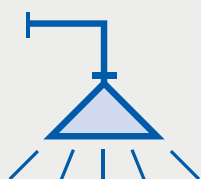
Valvole a sfera con ritegno incorporato

Serie 3230 - 332 - 333 - 334 - 327

www.caleffi.com



- Queste valvole combinano in un unico corpo due dispositivi: un'intercettazione ed un ritegno.
- La doppia funzione garantisce minore spazio d'installazione con conseguente risparmio di tempo.
- Funzionamento silenzioso con basse perdite di carico a fronte di notevoli incrementi di portata.
- Garantite chiusura senza ritardo e tenuta ermetica, anche con leggera contropressione.
- Grazie ad i particolari accoppiamenti delle parti scorrevoli, queste valvole sono insensibili a piccole impurità e depositi nel tempo.
- I materiali utilizzati rispondono ai requisiti di compatibilità per uso con acqua potabile previsti dalle certificazioni WRAS e ACS.

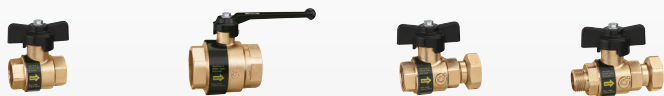


CALEFFI
Hydronic Solutions

SPECIFICHE TECNICHE

Per impianti sanitari

Pmax d'esercizio	16 bar
Pmax d'esercizio	90 °C
Tmin d'esercizio	5 °C



Misura				
1/2"	1"	1/2" F x calotta 3/4" F	1/2" M x calotta 3/4" F	1/2" M x 1/2" F
3/4"	1 1/4"	3/4" F x calotta 3/4" F	3/4" M x calotta 3/4" F	
	1 1/2"			
	2"			

Per impianti di riscaldamento

Pmax d'esercizio	16 bar
Pmax d'esercizio	110 °C
Tmin d'esercizio	5 °C

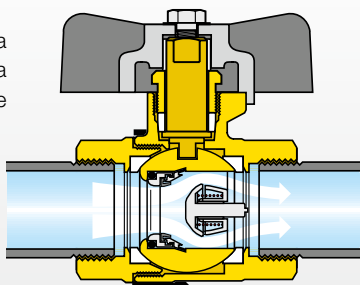


Misura	
1/2"	1"
3/4"	1 1/4"
	1 1/2"
	2"

FUNZIONAMENTO

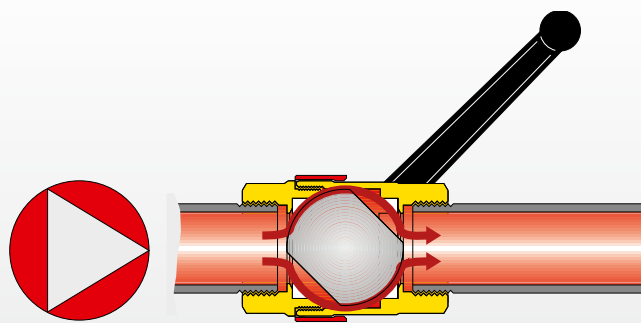
Le valvole sono costituite da una sfera contenente un ritegno. Durante il normale funzionamento, il ritegno viene spinto e il flusso d'acqua attraversa la valvola. Se la pressione di valle dovesse superare quella di monte o in assenza di flusso, il ritegno si chiude.

La sfera, comandata da una manopola a farfalla o da una leva, agisce come un normale dispositivo d'intercettazione.



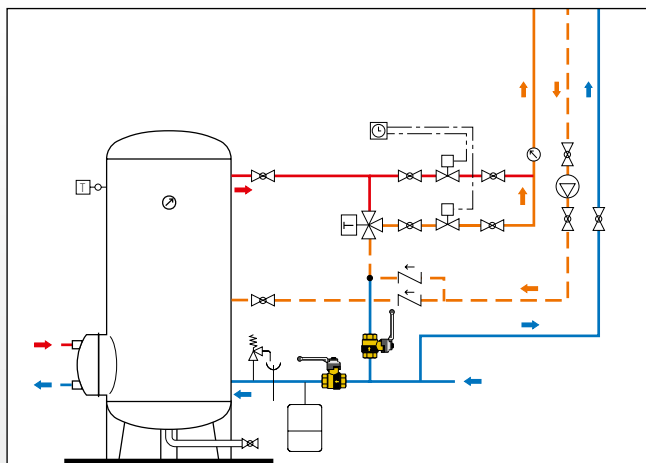
ESCLUSIONE RITEGNO

Qualora fosse necessario invertire il senso di flusso attraverso la valvola, posizionando la leva a 45° si effettua l'esclusione del ritegno.

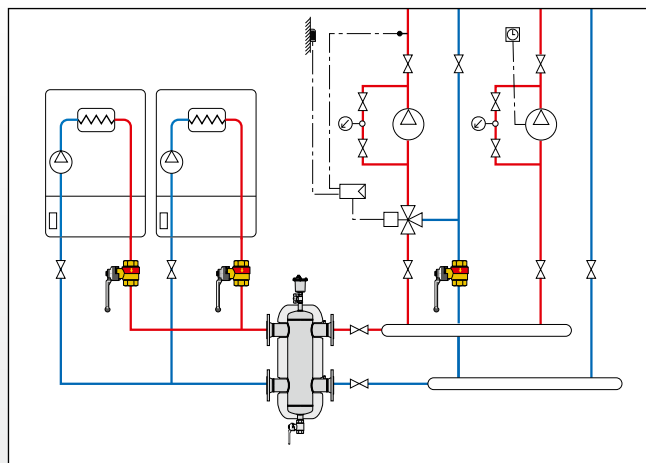


SCHEMI APPLICATIVI

Impianto centralizzato produzione acqua calda sanitaria con disinfezione termica.



Impianto di riscaldamento con due generatori di calore e differenti circuiti secondari.



DOCUMENTAZIONE DI RIFERIMENTO

Serie 3230 - 332 - 333 - 334 - 327

- Depliant 01021

CALEFFI
Hydronic Solutions

CI RISERVIAMO IL DIRITTO DI APPORTARE MIGLIORAMENTI
E MODIFICHE AI PRODOTTI DESCRITTI ED AI RELATIVI DATI TECNICI
IN QUALSIASI MOMENTO E SENZA PREAVVISO.

Caleffi S.p.A. S.R. 229 n. 25 · 28010 Fontaneto d'Agogna (NO) · Italia
Tel. +39 0322 8491 · Fax +39 0322 863305
info@caleffi.com · www.caleffi.com · © Copyright 2020 Caleffi